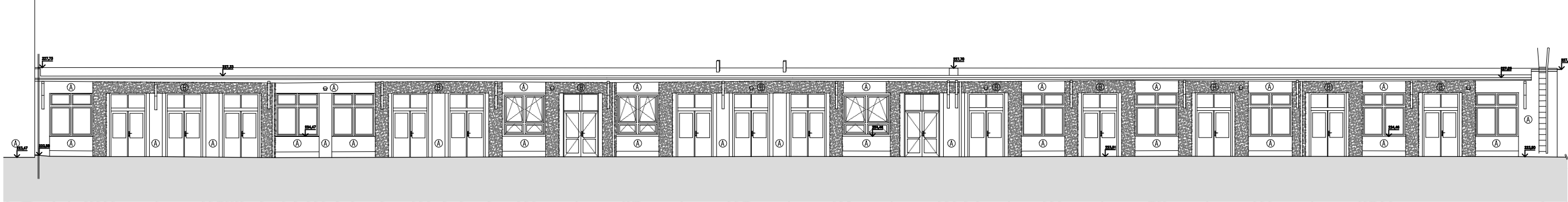


JIŽNÍ PRŮČELÍ DRÁŽNÍ OBJEKT–STÁVAJÍCÍ STAV 1:200

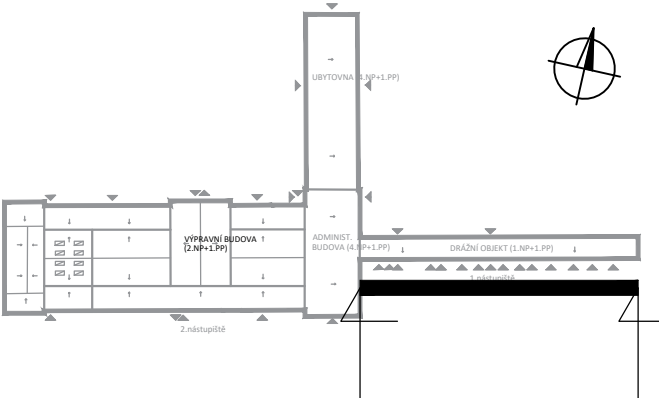


JIŽNÍ PRŮČELÍ DRÁŽNÍ OBJEKT–NOVÝ STAV 1:100




SKRMANECI RAVNA 220,00 Bp


- LEGENDA:
- A KONTAKTNÍ ZATEPLOVACÍ PLÁŠŤ – FASÁDA
STŘEDNĚZRNÁ ŠLECHTĚNÁ SILIKONOVÁ OMÍTKA, ZRNITOST DOĚ 2,0mm; PAROPROPUSTNÁ,
VODOODPUDIVÁ, ODOLNÁ VŮČI ZNEČIŠTĚNÍ A RŮSTU RAS
BARVA: TMAVÁ ŠEDOBEŽOVÁ
 - B KONTAKTNÍ ZATEPLOVACÍ PLÁŠŤ – FASÁDA
STŘEDNĚZRNÁ ŠLECHTĚNÁ SILIKONOVÁ OMÍTKA, ZRNITOST DOĚ 2,0mm; PAROPROPUSTNÁ,
VODOODPUDIVÁ, ODOLNÁ VŮČI ZNEČIŠTĚNÍ A RŮSTU RAS
BARVA: SVĚTLÁ ŠEDOBEŽOVÁ
 - C KONTAKTNÍ ZATEPLOVACÍ PLÁŠŤ – SOKL
DEKORATIVNÍ SOKLOVÁ MOZAIKOVÁ OMÍTKA OBSAHUJÍCÍ ORGANICKÉ POJIVO, JEMNOZRNÁ, ZRNITOST DO 1,0 mm;
NAPŘ. SOKLOVÁ MOZAIKOVÁ OMÍTKA MARMOLIT
BARVA: TMAVĚ ŠEDÁ
 - D KERAMICKÝ OBKLAD SOKLU – IMITACE KAMENE
 - E KONTAKTNÍ ZATEPLOVACÍ PLÁŠŤ + OBKLAD STROJOVÝMI CIHELNÝMI PÁSKY
BARVA: ŠEDOBÍLOBEŽOVÁ
 - F KONTAKTNÍ ZATEPLOVACÍ PLÁŠŤ – STĚRKA – IMITACE BETONU
- POZNÁMKA:
KONKRÉTNÍ BARVY BUDOU VYBRANÉ NA ZÁKLADĚ PŘEDLOŽENÝCH VZORKŮ



ZMĚNA	DATUM	PODPIS	

OBJEDNATEL

Správa železniční dopravní cesty

Správa železniční dopravní cesty, státní organizace
Praha 1 - Nové Město, Dlázďená 1003/7, PSČ 110 00
Oblastní ředitelství Praha
Praha 7, Partyzánská 24, PSČ 170 00

S–JTSC				±0,000 = 222,06 m n.m.	Bpv
PROJEKTOVÁ, INŽENÝRSKÁ A KONZULTAČNÍ ORGANIZACE CERTIFIKÁT ISO 9001 VPO DECO PRAHA a.s., PODBABSKÁ 1014/20, 160 00 PRAHA 6 DIČ CZ60193280 www.vpupraha.cz				 VPÚ DECO PRAHA a.s.	
PROJEKTANT Ing.A.Seko	VYPRACOVAL Ing.arch.Z.Rajkovová	KONTROLA Ing.M.Vénos	HL.INŽ.PROJEKTU M.Pražský	ATELIÉR POZEMNÍCH STAVEB	
REKONSTRUKCE VÝPRAVNÍ BUDOVY V ŽST BEROUN Nádraží 129, 266 01 Beroun SO 110 Rekonstrukce objektu AO0 – Architektonické a stavebně technické řešení				ČÍSLO ZAKÁZKY 2–0478–00/40	
				DOKUMENTACE DSP+DPS	
				MĚŘITKO 1:100	
				DATUM 12.2018	
				POČET FORMÁTŮ 5 A4	
OBSAH PŘÍLOHY Pohledy – Drážní objekt – Jižní průčelí				ČÁST E	ČÍSLO PŘÍLOHY 41
				KÓD	ČÍSLO KOPIE
DOKUMENTACI LZE UŽÍVAT POUZE VE SMYSLU PŘÍSLUŠNÉ SMLOUVY O DÍLO. VÝKRES, ČI JEHO ČÁST, MŮŽE BYTI KOPÍROVÁN NEBO JINÝM ZPŮSOBEM ROZŠŘŮVÁN POUZE PO PŘEDCHOZÍM SOUHLASU VPO DECO PRAHA a.s.					